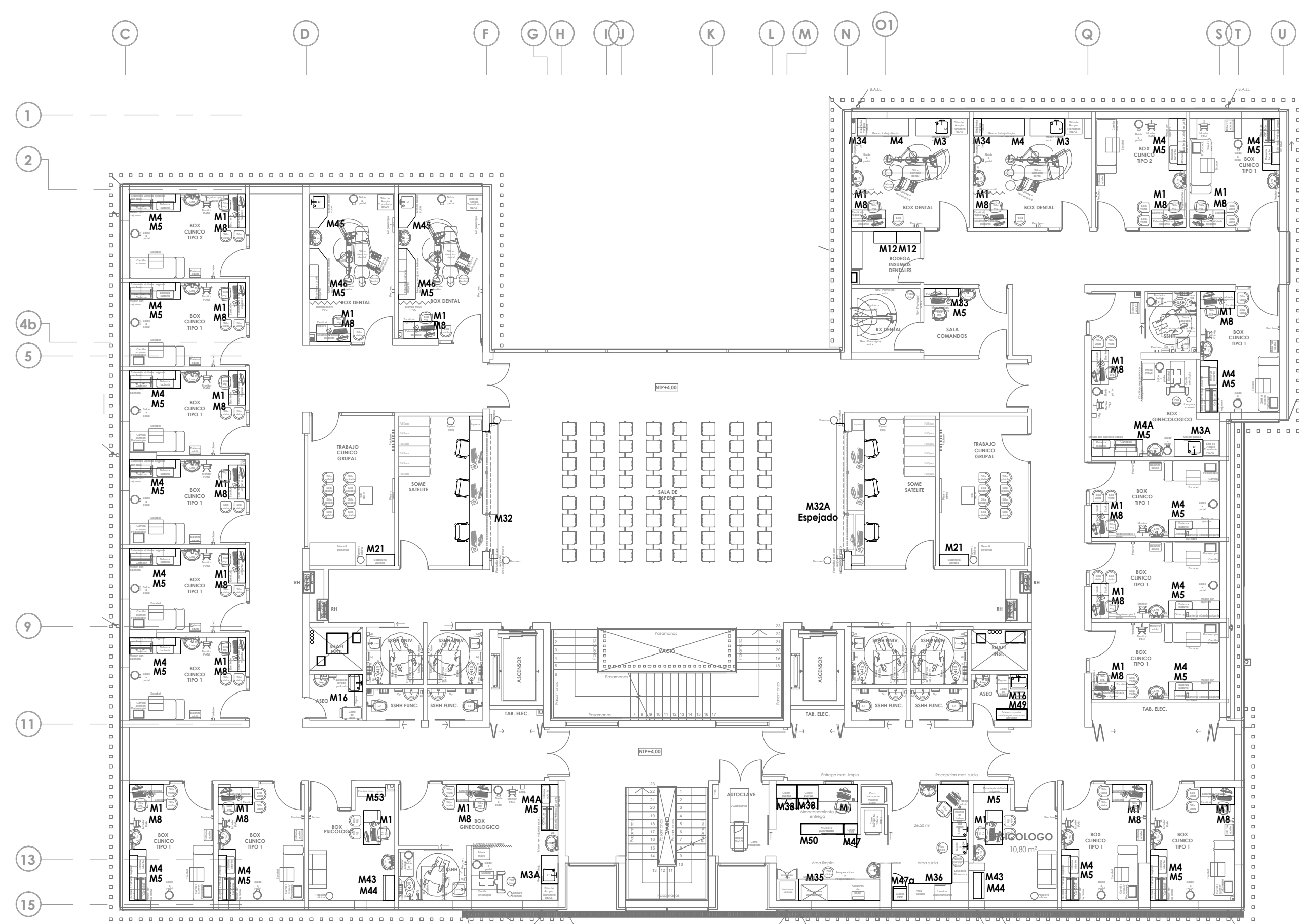
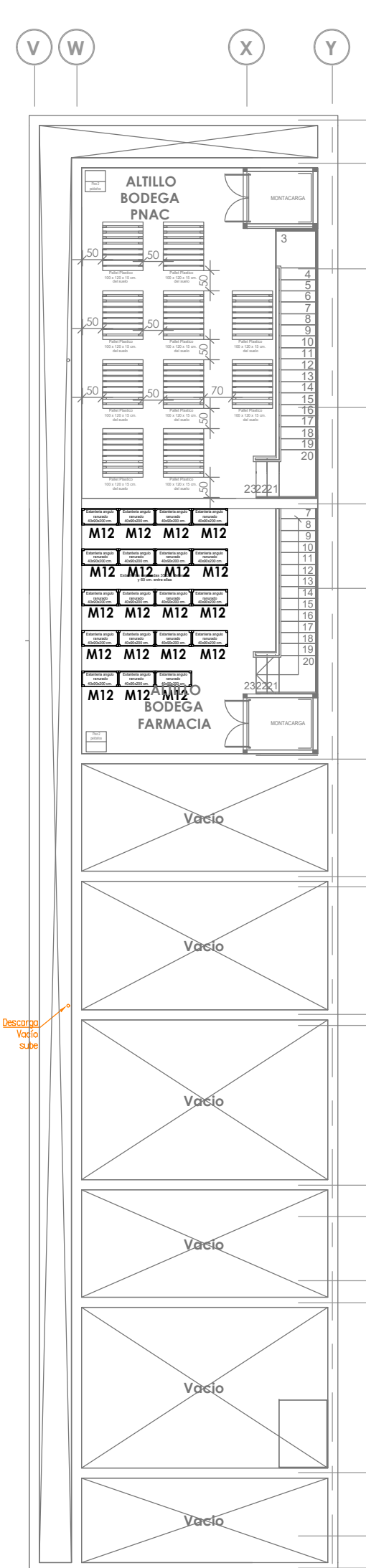


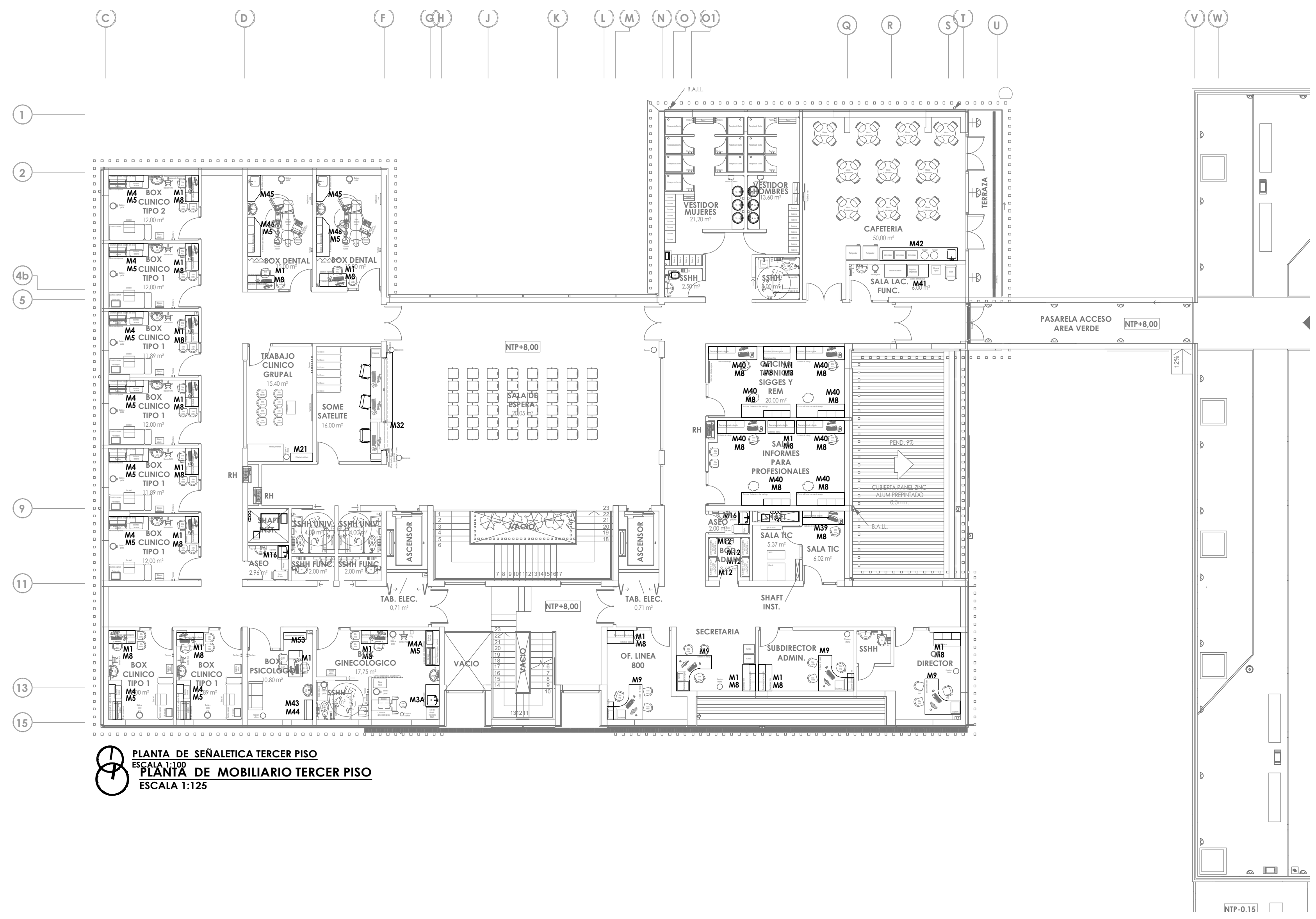
1 PLANTA DE MOBILIARIO PRIMER PISO
ESCALA 1:125



2 PLANTA DE MOBILIARIO SEGUNDO PISO
ESCALA 1:125



3 PLANTA DE SENALETICA TERCER PISO
ESCALA 1:125



OBSERVACIONES	
- 11ª Revision 28/02/2022	
Firma:	
PROPIETARIO MUNICIPALIDAD DE TEMUCO	CARLOS LLIO O'EDA ARQUITECTO ARQUITECTONICA LTDA.
DIRECTOR DE OBRAS MUNICIPALIDAD DE TEMUCO	ARQUITECTO MUNICIPALIDAD DE TEMUCO
PROYECTO CONSTRUCCION CESFAM VILLA ALEGRE	
DIRECCION DE PLANEACION DEPARTAMENTO DE PROYECTOS	
CONTENIDO MOBILIARIO PLANTAS	HOJA ARQ 11ª LAMINA
UBICACION ARGENTINA ESQUINA VENEZUELA	ESCALA A-41
CONSTRUCTOR FERNANDO AGUIRRE JARA	FECHA FEBRERO 2022
DIRECCION RICARDO TORO HERNANDEZ	PROYECTO FEBRERO 2022
MUNICIPALIDAD DE TEMUCO	
Provincia de Cautín - 18 Región	